



📍 г. Новосибирск,  
ул. Ядринцевская,  
68/1, офис 804

☎ 8 (383) 217-46-64  
+7-913-762-9040

✉ [ss-p@ngs.ru](mailto:ss-p@ngs.ru)

Директор  
Сиркин А. А.

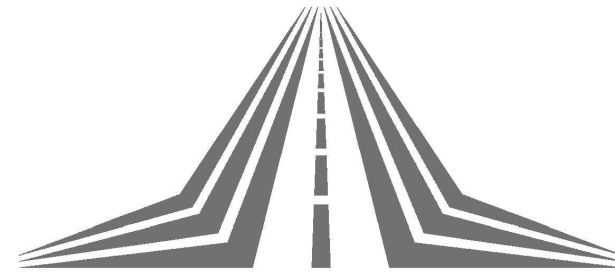
Инженер  
Кузнецов Д. С.

# Дизайн-проект

*Благоустройство территории жилых многоквартирных домов  
№ 12, 11, 10, 9 по ул. Жилмассив в с. Верх-Тула  
Новосибирского района Новосибирской области*



*Новосибирск, 2019*



**СельСтрой Проект**  
— проектная организация —

## *Дизайн-проект*

*Благоустройство территории жилых многоквартирных домов  
№ 12, 11, 10, 9 по ул. Жилмассив в с. Верх-Тула  
Новосибирского района Новосибирской области*

*Шифр: 71-09.2019*

*Стадия: Проектная документация*

*Директор: Сиркин А.А.*

*Инженер: Кузнецов Д.С.*

*Новосибирск, 2019*

СИТУАЦИОННЫЙ ПЛАН



ХАРАКТЕРИСТИКА СУЩЕСТВУЮЩЕГО БЛАГОУСТРОЙСТВА

Рассматриваемый участок благоустройства расположен по адресу: ул. Жилмассив, № 12, 11, 10, 9 в с. Верх-Тула Новосибирского района Новосибирской области.

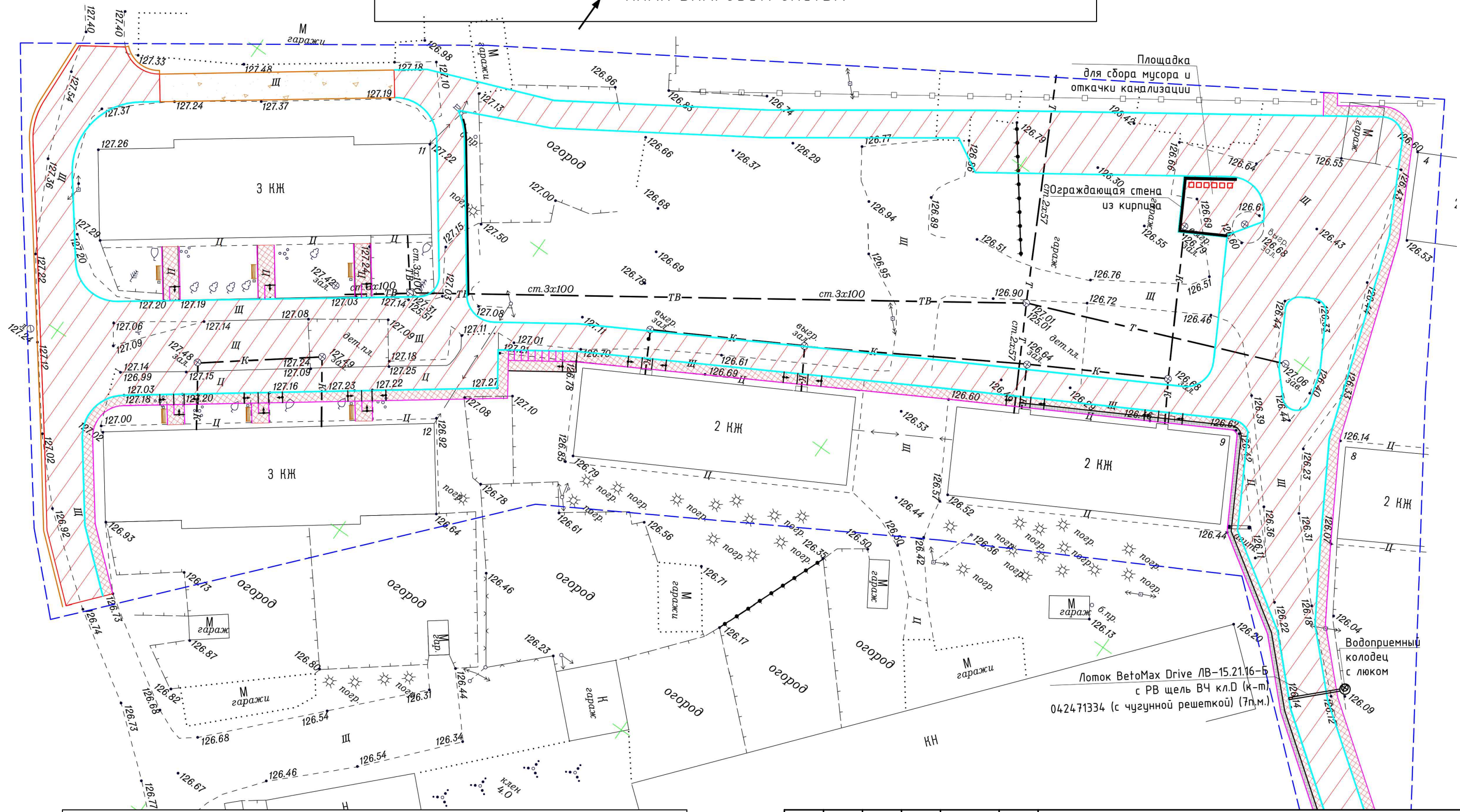
Покрытие проезда и тротуаров к подъездам из асфальтобетона вдоль жилых домов полностью разрушено.

Существующий бортовой камень находится в неудовлетворительном состоянии.

Элементы малых архитектурных форм: урны, скамейки - отсутствуют.

						71-09.2019			
						Благоустройство территории жилых многоквартирных домов № 12, 11, 10, 9 по ул. Жилмассив № 12, 11, 10, 9 в с. Верх-Тула Новосибирского района Новосибирской области			
Изм.	Кол.У.	Лист	№ док.	Подпись	Дата				
Составил	Кузнецов					Ситуационный план	Стадия	Лист	Листов
Проверил	Сиркин						ПД	2	9
Н.Контроль									
						ООО "СельСтрой Проект"			

ПЛАН БЛАГОУСТРОЙСТВА



УСЛОВНЫЕ ОБОЗНАЧЕНИЯ	
НАИМЕНОВАНИЕ	ПЛОЩАДЬ ПОКРЫТИЯ, М <sup>2</sup>
	Покрытие проездов из асфальтобетона 4050
	Покрытие тротуаров из тактильной плитки 60
	Покрытие тротуаров из асфальтобетона 630
	Покрытие проездов из ЩПС С1 140

Изм.	Кол.У.	Лист	№ док.	Подпись	Дата
Составил	Кузнецов				
Проверил	Сиркин				
Н.Контроль					

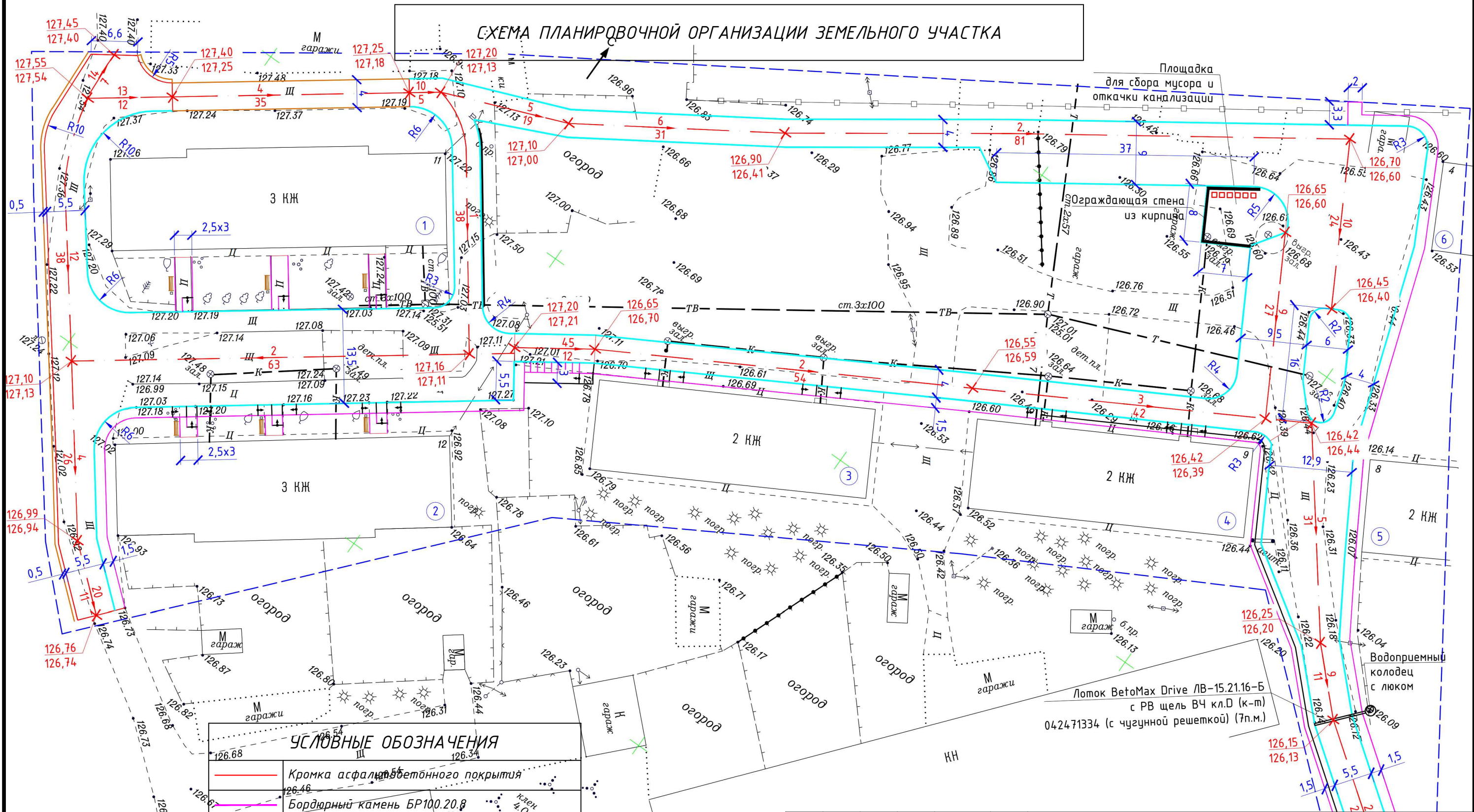
71-09.2019

Благоустройство территории жилых многоквартирных домов № 12, 11, 10, 9 по ул. Жилмассив № 12, 11, 10, 9 в с. Верх-Тула Новосибирского района Новосибирской области

План благоустройства	Стадия	Лист	Листов
	ПД	3	9

ООО "СельСтрой Проект"

# СХЕМА ПЛАНИРОВОЧНОЙ ОРГАНИЗАЦИИ ЗЕМЕЛЬНОГО УЧАСТКА



## УСЛОВНЫЕ ОБОЗНАЧЕНИЯ

	Кромка асфальтового покрытия
	Бордюрный камень БР100.20.8
	Бордюрный камень БР100.30.15
	Кромка щебеночного покрытия
	Металлическое газонное ограждение
	Границы благоустройства
	Пандус
	Проектируемое зеленое насаждение

71-09.2019

Благоустройство территории жилых многоквартирных домов № 12, 11, 10, 9 по ул. Жилмассив № 12, 11, 10, 9 в с. Верх-Тула Новосибирского района Новосибирской области

Изм.	Кол.У.	Лист	№ док.	Подпись	Дата
Составил	Кузнецов				
Проверил	Сиркин				
Н.Контроль					

Схема планировочной организации земельного участка

Стадия	Лист	Листов
ПД	4	9

ООО "Сельстрой Проект"

УРНА



**Б-15.3.1**  
Урна  
H=600, L=380, B=300

ДИВАН



**Б-23**  
Диван  
H=1000, L=2060, B=765

УРНА



**Б-15**  
Урна  
H=640, L=250, B=380

Изм.	Кол.У.	Лист	№ док.	Подпись	Дата
Составил				Кузнецов	
Проверил				Сиркин	
Н.Контроль					

71-09.2019

Благоустройство территории жилых многоквартирных домов  
№ 12, 11, 10, 9 по ул. Жилмассив № 12, 11, 10, 9  
в с. Верх-Тула Новосибирского района Новосибирской области

Экспликация малых  
архитектурных форм

Стадия	Лист	Листов
ПД	5	9

ООО "СельСтрой Проект"

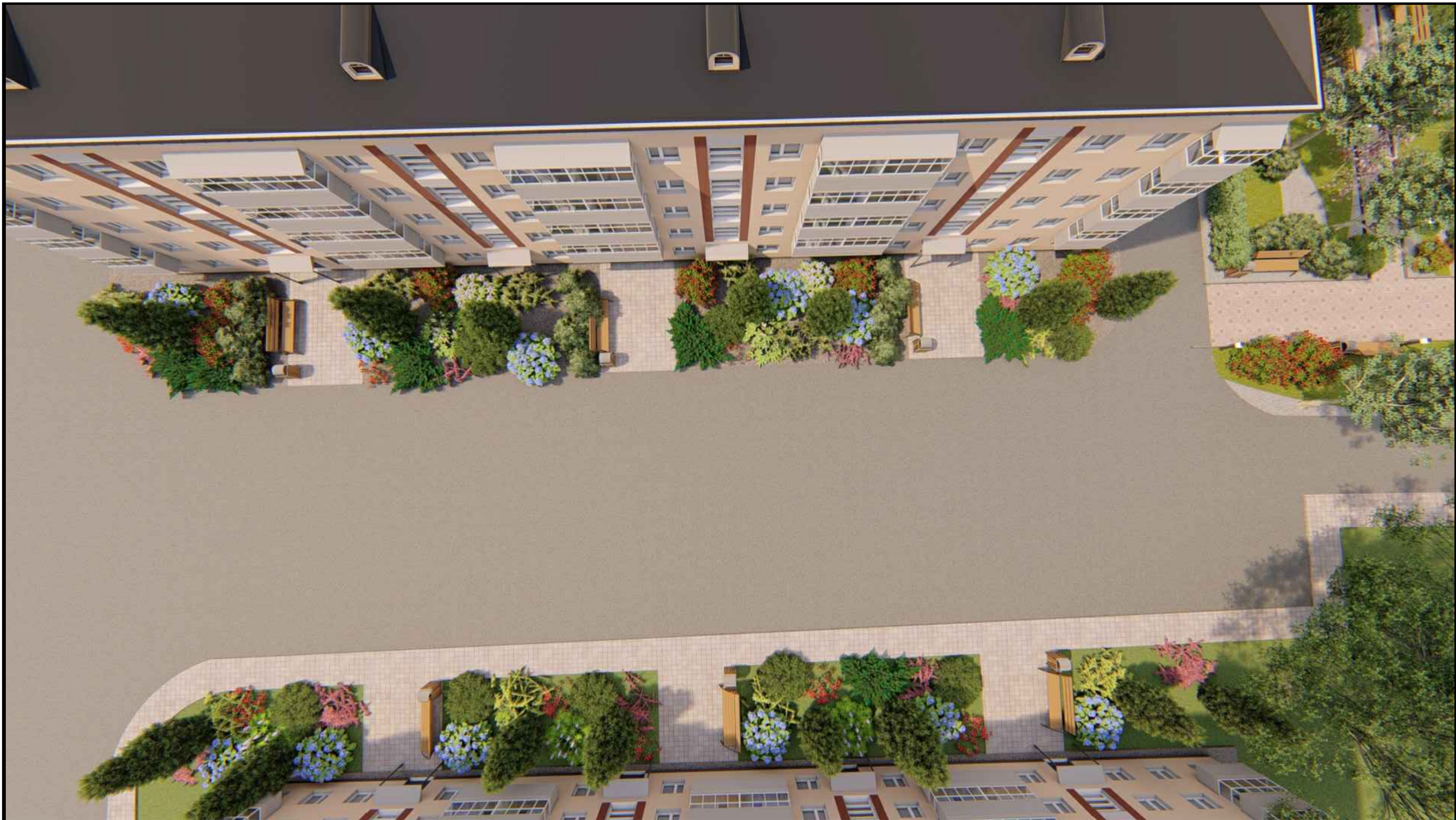


						<b>71-09.2019</b>			
						<i>Благоустройство территории жилых многоквартирных домов № 12, 11, 10, 9 по ул. Жилмассив № 12, 11, 10, 9 в с. Верх-Тула Новосибирского района Новосибирской области</i>			
<i>Изм.</i>	<i>Кол.У.</i>	<i>Лист</i>	<i>№ док.</i>	<i>Подпись</i>	<i>Дата</i>	<b>3D визуализация №01</b>	<i>Стадия</i>	<i>Лист</i>	<i>Листов</i>
<i>Составил</i>	<i>Кузнецов</i>						<b>ПД</b>	<b>6</b>	<b>9</b>
<i>Проверил</i>	<i>Сиркин</i>								
<i>Н.Контроль</i>									
									<i>ООО "СельСтрой Проект"</i>



						<b>71-09.2019</b>			
						Благоустройство территории жилых многоквартирных домов № 12, 11, 10, 9 по ул. Жилмассив № 12, 11, 10, 9 в с. Верх-Тула Новосибирского района Новосибирской области			
<i>Изм.</i>	<i>Кол.У.</i>	<i>Лист</i>	<i>№ док.</i>	<i>Подпись</i>	<i>Дата</i>	<b>3D визуализация №02</b>	<i>Стадия</i>	<i>Лист</i>	<i>Листов</i>
<i>Составил</i>		<i>Кузнецов</i>					ПД	7	9
<i>Проверил</i>		<i>Сиркин</i>							
<i>Н.Контроль</i>									
									ООО "Сельстрой Проект"

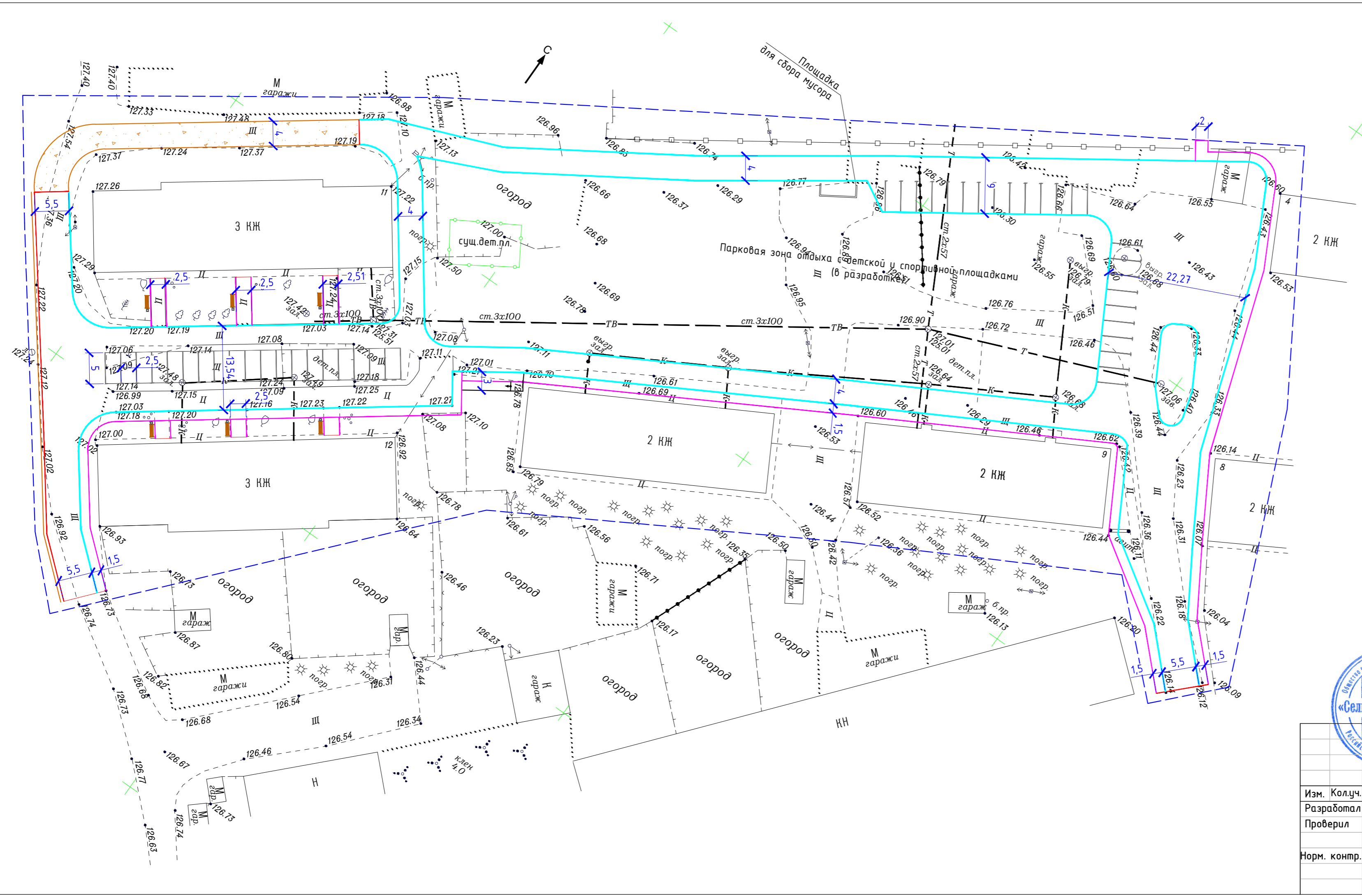




						<i>71-09.2019</i>			
						<i>Благоустройство территории жилых многоквартирных домов № 12, 11, 10, 9 по ул. Жилмассив № 12, 11, 10, 9 в с. Верх-Тула Новосибирского района Новосибирской области</i>			
<i>Изм.</i>	<i>Кол.У.</i>	<i>Лист</i>	<i>№ док.</i>	<i>Подпись</i>	<i>Дата</i>	<i>3D визуализация №03</i>	<i>Стадия</i>	<i>Лист</i>	<i>Листов</i>
<i>Составил</i>	<i>Кузнецов</i>						<i>ПД</i>	<i>8</i>	<i>9</i>
<i>Проверил</i>	<i>Сиркин</i>								
<i>Н.Контроль</i>									
									<i>ООО "СельСтрой Проект"</i>



**ВНИМАНИЕ!!!**  
 Перед производством  
 строительных работ вызвать  
 представителей владельцев  
 инженерных коммуникаций



Экспликация зданий и сооружений		
Наименование на плане	Наименование	Примечания
1	Жилое здание	сущ.
2	Жилое здание	сущ.
3	Жилое здание	сущ.
4	Гараж	сущ.
5	Гараж	сущ.
6	Гараж	сущ.
7	Гараж	сущ.

Условные обозначения:

- $\frac{144,77}{144,57}$  - числитель - проектная отметка, знаменатель - отметка существующая
- $\frac{11}{53,5}$  - числитель - уклон в промилле, знаменатель - расстояние, м
- пандус



<b>71-09.2019-ПЗУ-2</b>				
Благоустройство территории жилых многоквартирных домов № 12, 11, 10, 9 по ул. Жилмассив в с. Верх-Тула Новосибирского района Новосибирской области				
Изм.	Колуч.	Лист № док.	Подпись	Дата
Разработал	Кузнецов		<i>Кузнецов</i>	09.19
Проверил	Лобанов		<i>Лобанов</i>	09.19
Норм. контр.	Шелковникова		<i>Шелковникова</i>	09.19
ул. Жилмассив, №12,11,10,9			Стадия	Лист
Разбивочный план. М 1:500			ПД	1
000 "СельСтрой Проект"			Листов	1

Создано: \_\_\_\_\_  
 Взам. инв. № \_\_\_\_\_  
 Подпись и дата \_\_\_\_\_  
 Инв. № подл. \_\_\_\_\_